

LAVORI DI VALORIZZAZIONE, FRUIBILITÀ DIGITALE E POTENZIAMENTO IMPIANTISTICO DEI LOCALI ADIBITI A BIBLIOTECA COMUNALE, DISLOCATI TRA "PALAZZO LERCARO" E L'ATTIGUO "PALAZZO MARCHESALE"
 Az. 6.7 "Interventi per la valorizzazione e la fruizione del patrimonio culturale".
 COMMUNITY LIBRARY

Committente	COMUNE DI GALATONE
Titolo della tavola	STATO DI PROGETTO PALAZZO LERCARO; Pianta arredata, impianti diffusione sonora e illuminazione
Progettazione	UFFICIO TECNICO LAVORI PUBBLICI Arch. Mauro BOLOGNESE Arch. Lucia RIZZELLO Dott. Geom. Fabio FILONI
Il Sindaco	Il Responsabile del V settore
Flavio FILONI	Arch. Mauro BOLOGNESE

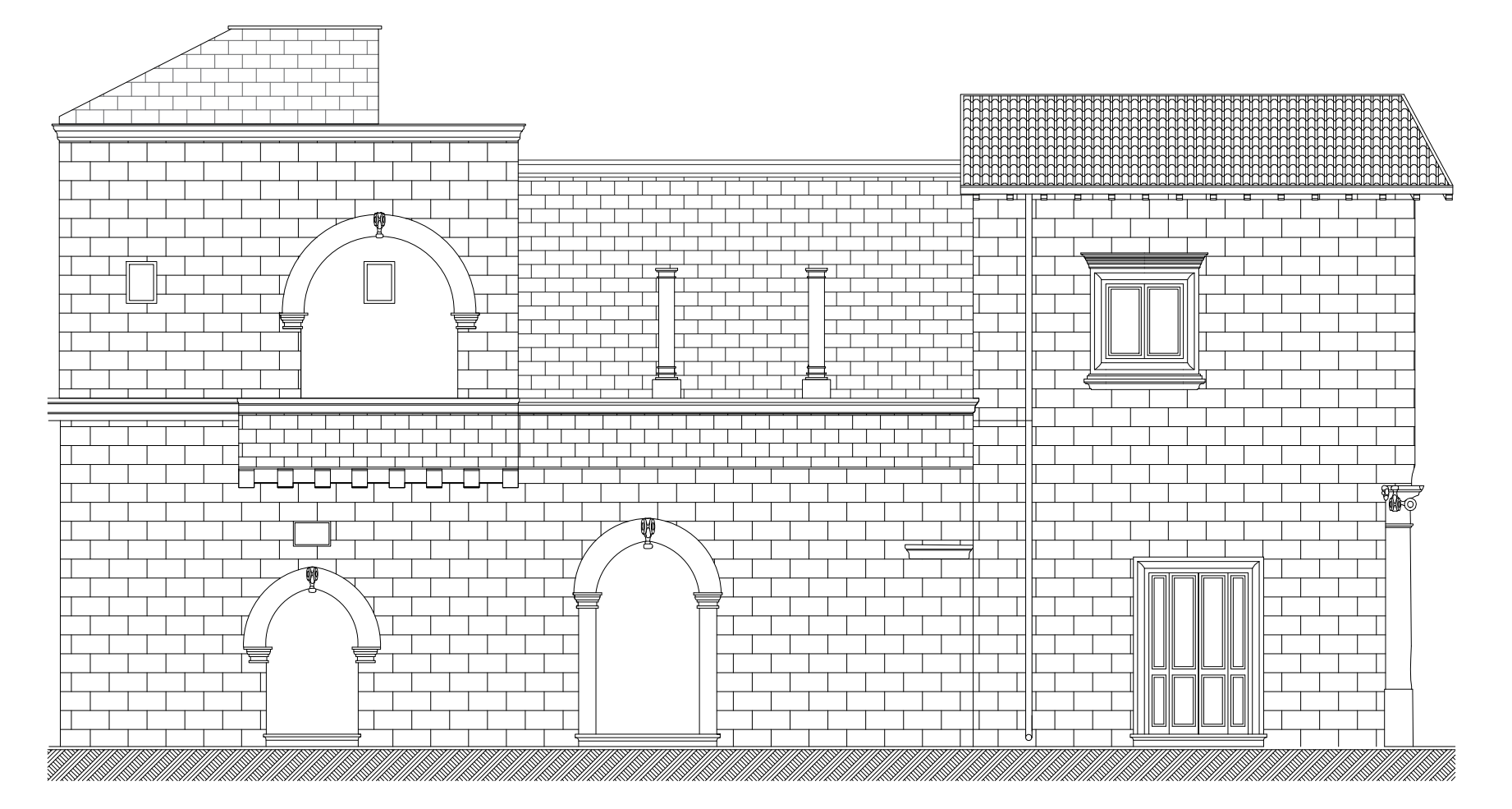
IMPIANTO DIFFUSIONE AUDIO



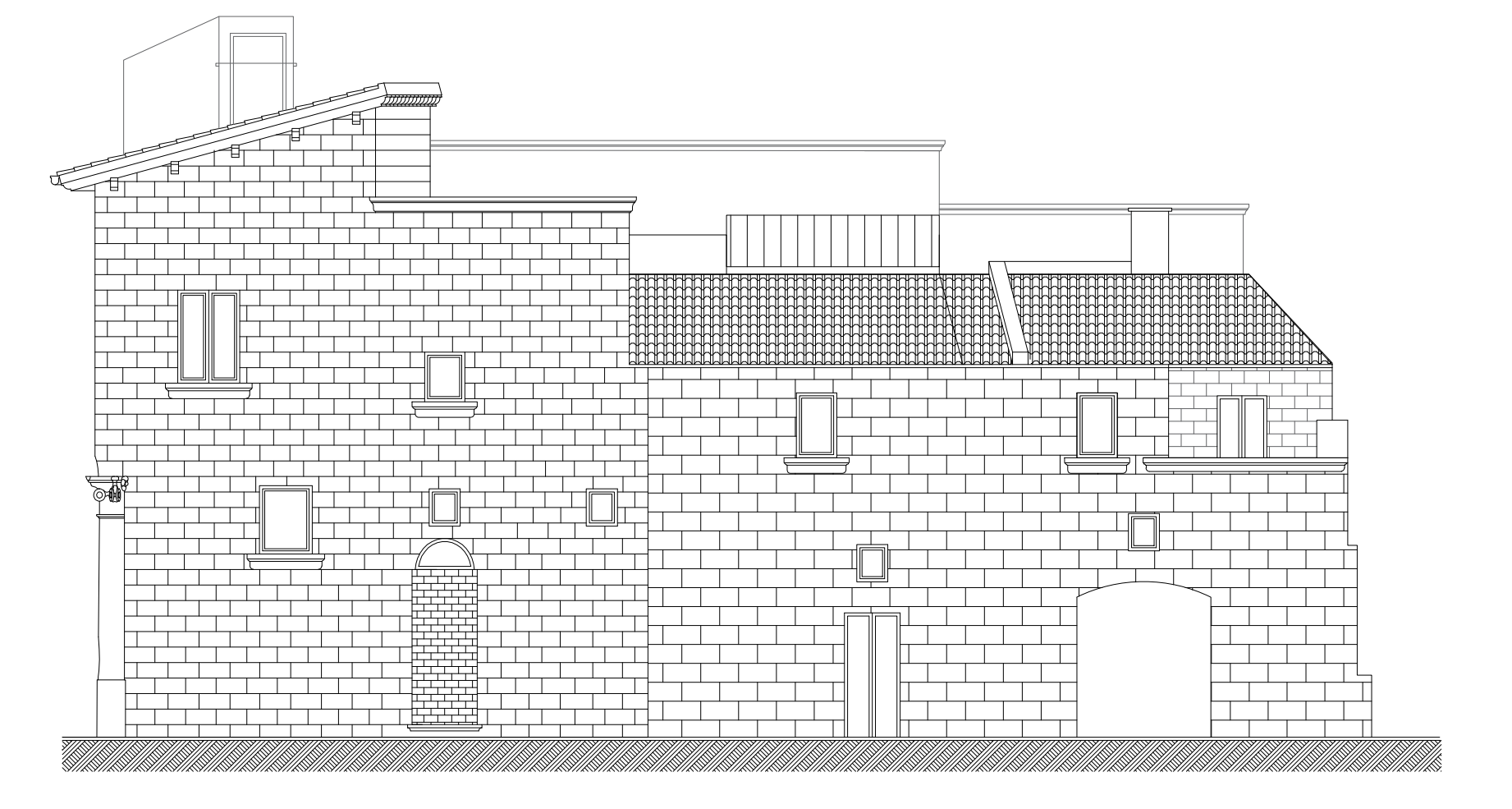
PIANO TERRA - STATO DI PROGETTO
scala 1:100



PIANO PRIMO - STATO DI PROGETTO
scala 1:100



PROSPETTO VIA COLONNA - STATO DI PROGETTO scala 1:100



PROSPETTO VIA CASTELLO - STATO DI PROGETTO scala 1:100

SPAZIO RAGAZZI_PIANTA ARREDATA



SEZIONE RAGAZZI_AUDIOLIBRI



Tra i consumatori di audiolibri vi sono persone che, per motivi di disabilità, temporanee o permanenti, non possono leggere, ma il pubblico è composto anche da persone che non hanno difficoltà di lettura e che fanno degli audiolibri un uso abbinato ad altre attività, ad esempio li ascoltano in auto o durante le faccende domestiche, ma anche solo per il gusto di ascoltare in totale relax una bella storia. Non possiamo dimenticare, infine, che c'è un'altra categoria di consumatori di audiolibri: i bambini che ancora non sanno leggere.

L'area ragazzi: ospita libri (narrativa e divulgazione) e materiali multimediali per i ragazzi da 8 a 16 anni con particolari sezioni dedicate ai fumetti, alla narrativa per i giovani adulti (14/16 anni); in questo spazio è collocata una postazione Internet.

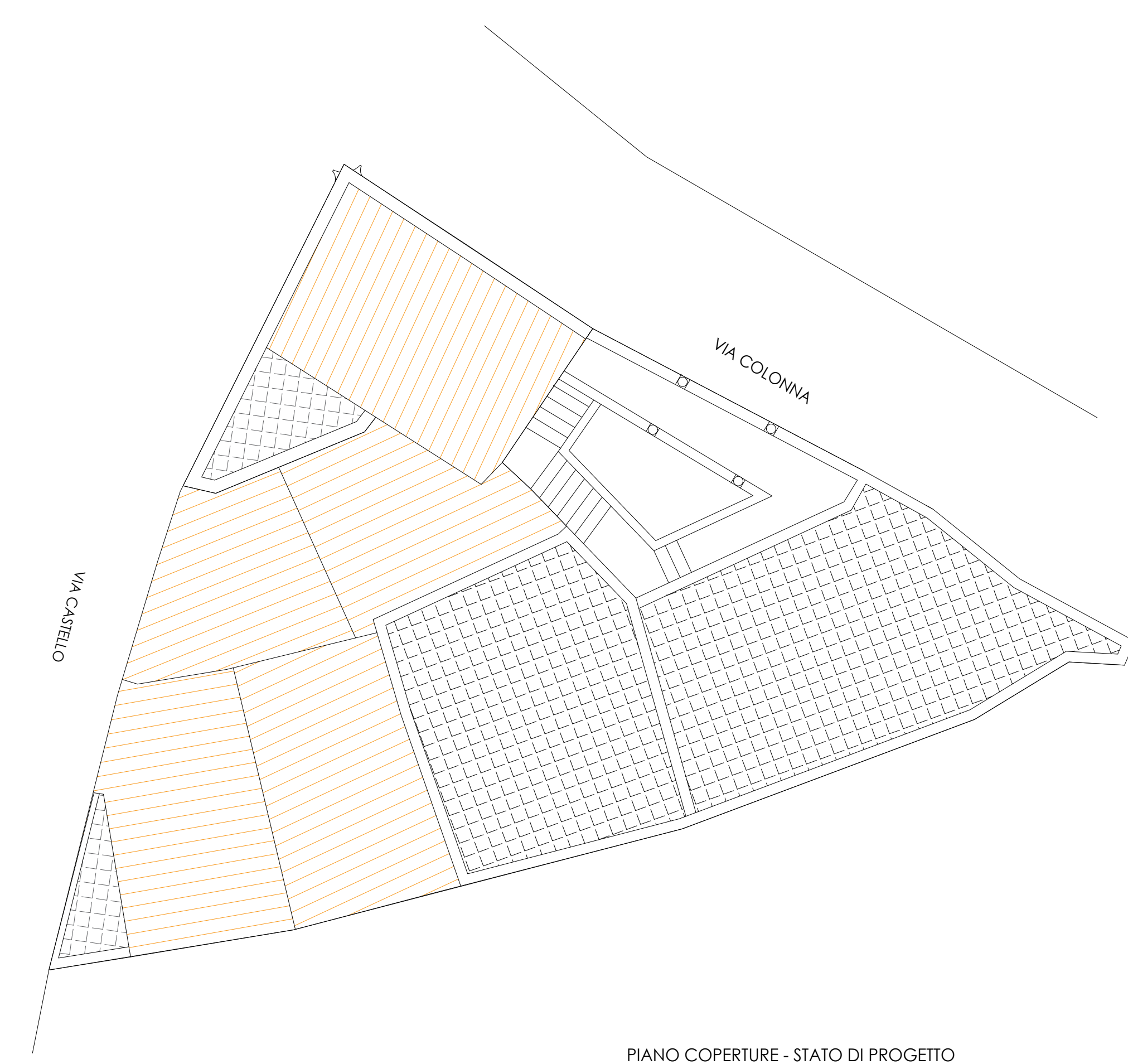
IMPIANTO ILLUMINAZIONE



PIANO TERRA - STATO DI PROGETTO
scala 1:100



PIANO PRIMO - STATO DI PROGETTO
scala 1:100




PIANO COPERTURE - STATO DI PROGETTO
scala 1:100

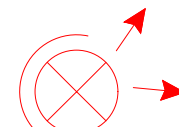


Proiettori a singola emissione con sorgente luminosa LED del tipo New Farled della Linea Light, di colore bianco naturale composta da 12 LED powerled, con una CCT 4000 K ed un CRI 80; il flusso luminoso della sorgente è di 2664 lm, con un'efficienza nominale di 111.0 lm/W e potenza 64W. Il corpo dell'apparecchio, realizzato in alluminio, con diffusore in vetro con driver di alimentazione incluso.

 Disp. Illuminazione proiettore LED



Fornitura e posa in opera di lampada d'orientamento segnappaso o segnagrado, realizzata in esecuzione da incasso o a vista con schermo in vetro temperato, o con griglia frangiluce, lampada a bassissima tensione 12/24V o a 220V max 25W, funzionante.

 Disp. Illuminazione proiettore LED



Apparecchio a LED del tipo Diamond della Thorn, per montaggio a parete, asimmetrica. Alimentatore dimmerabile DALI elettronico. Corpo in policarbonato bianco. Diffusore: policarbonato opale. Classe II, IP65, IK10. Completo di LED 4000K, potenza totale 25,8W.

 Disp. Illuminazione plafoniera LED



 Disp. Illuminazione emergenza LED